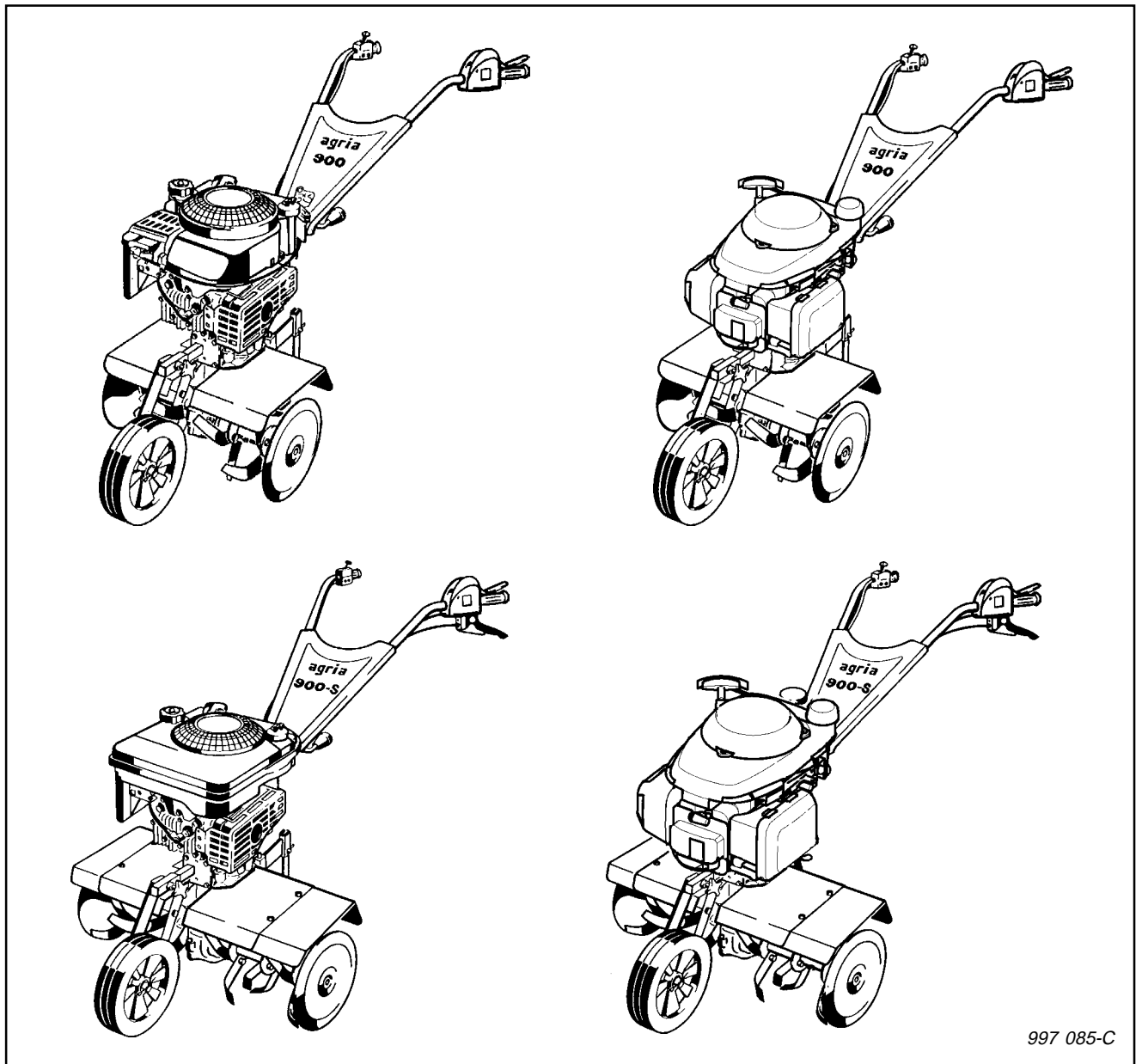


Motorhacke 900 / 900-S



997 085-C

D 03.10

Stichwortverzeichnis


| <u>Benennung</u> | <u>Seite</u> | <u>Tafel</u> |
|--|--------------|--------------------|
| Aufkleber | 18 | 255009 |
| Aufsteckhackwerkzeug | 16 | 2376 |
| Empfehlungen, Symbol-Beschreibung, Hinweise | 3 | 2350 |
| Frontstützrad | 15 | 2343 |
| Hackschutzdach | 15 | 2079 |
| Grundhackwerkzeug | 16 | 2080 |
| Getriebe | 4 | 2340 |
| Motor, Kupplung | 6 | 2341 |
| Schmierstoffe, Korrosionsschutzmittel, Klebstoffe, Lacke | 17 | 2137 |
| Schutzscheibe | 16 | 2377 |
| Sicherheitsschalter | 14 | 226409 |
| Unterholm, Lenker, Hacksporn | 9 - 13 | 2342, 234201, 2517 |
| Werkzeug | 17 | 2124 |

Motoren-Einzelteile in separaten Listen

Tafel 2350 Empfehlungen, Symbol-Beschreibung, Hinweise

Blatt 1 von 1

Empfehlung: Wartung und Instandsetzung

 **Vor Reinigungs-, Wartungs- und Reparaturarbeiten Motor abstellen und je nach Motorenausführung Kerzenstecker bzw. Zündschlüssel oder Netzstecker ziehen.**

Eine **agria-Fachwerkstatt** hat geschulte Mechaniker, die eine fachgemäße Wartung und Instandsetzung durchführen. Größere Wartungsarbeiten und Instandsetzungen sollten Sie nur dann selbst vornehmen, wenn Sie über die entsprechenden Werkzeuge und Kenntnisse von Maschinen und Motoren verfügen.

Nicht mit einem harten Gegenstand oder Metallwerkzeug gegen das Schwungrad klopfen, es könnte Risse bekommen und während des Betriebes zersplittern und Verletzungen oder Schäden verursachen. Zum Abziehen des Schwungrades nur geeignetes Werkzeug verwenden.

Hinweis für Klebstoffe:

Bei Verwendung von Klebstoff (Schraubensicherung LOCTITE) muß das Bolzengewinde und das Muttergewinde vor dem Auftragen von LOCTITE, sauber und fettfrei sein. Klebestellen mit LOCTITE 242 können mit Schraubenschlüssel gelöst werden.

Klebestellen mit LOCTITE 270 und 638 zum Lösen auf ca. 80°C anwärmen.

 Beachten Sie auch die Packungsbeilage des Klebstoffes!

Empfehlung: Schmierstoffe und Korrosionsschutzmittel

• Für Motor und Getriebe verwenden Sie die vorgeschriebenen Schmierstoffe (siehe Technische Angaben).

• Für "offene" Schmierstellen bzw. Nippelschmierstellen empfehlen wir **Bio-Schmieröl** bzw. **Bio-Schmierfett** zu verwenden (nach Angaben in der Betriebsanleitung).

• Für Konservierung von Maschinen und Geräten empfehlen wir **Bio-Korrosionsschutzöl** zu verwenden (jedoch nicht verwenden für lackierte Außenverkleidungen).

Korrosionsschutzöl kann mit Pinsel oder Sprühgerät aufgetragen werden.

Bio-Schmiermittel und Bio-Korrosionsschutzmittel sind umwelt-schonend, weil sie biologisch schnell abbaubar sind.

Mit dem Einsatz von Bio-Schmiermittel und Bio-Korrosionsschutzöl handeln Sie ökologisch richtig, schützen die Umwelt, fördern die Gesunderhaltung von Menschen, Tieren und Pflanzen.

Ansprüche, gleich welcher Art, können aus der bildlichen Darstellung der Ersatzteilliste nicht geltend gemacht werden.

Schutzgebühr entsprechend der Preisliste

Bitte hier die Maschinen-Daten eintragen:

Maschinen-Art.-Nr.:

Ident-/Maschinen-Nr.:

Motor-Typ:

Motor-Nr.:


Kaufdatum:

Geben Sie diese Daten bei jeder Ersatzteilbestellung an, um Fehler bei der Lieferung zu vermeiden.

Nur Original agria-Ersatzteile verwenden!**Symbol-Beschreibung:**


 = Warnhinweise beachten


 = wichtige Information

... = Teil mit Dicht- bzw. Klebemittel (siehe Angaben) einbauen bzw. einkleben.


 = Fläche vor dem Montieren mit Fett (siehe Angaben) einstreichen.


 = Teil aus arbeitstechnischen Gründen einölen


 Nm = Anzugswerte der Befestigungsschrauben.

 = Einbaurichtung beachten!

 = mit Spezialwerkzeug montiert.

 = Sichtprüfung, Zustandstandsprüfung; Maße und Einstellwerte.

 = Vor dem Demontieren ist das Markieren der Lage von Teilen zueinander erforderlich. Beim Zusammenbauen ist die Markierung zu beachten.

 = Teil erst nach Prüfung wiederverwenden, falls notwendig auswechseln

! = auf Ausführung achten

<..... = bis Ident-Nr.; Maschinen-Nr.; Fahrgestell-Nr.; Motor-Nr.

>..... = ab Ident-Nr.; Maschinen-Nr.; Fahrgestell-Nr.; Motor-Nr.

ENL = einzeln nicht lieferbar

ED = ersetzt durch:

EDT = ersetzt durch Teilesatz:

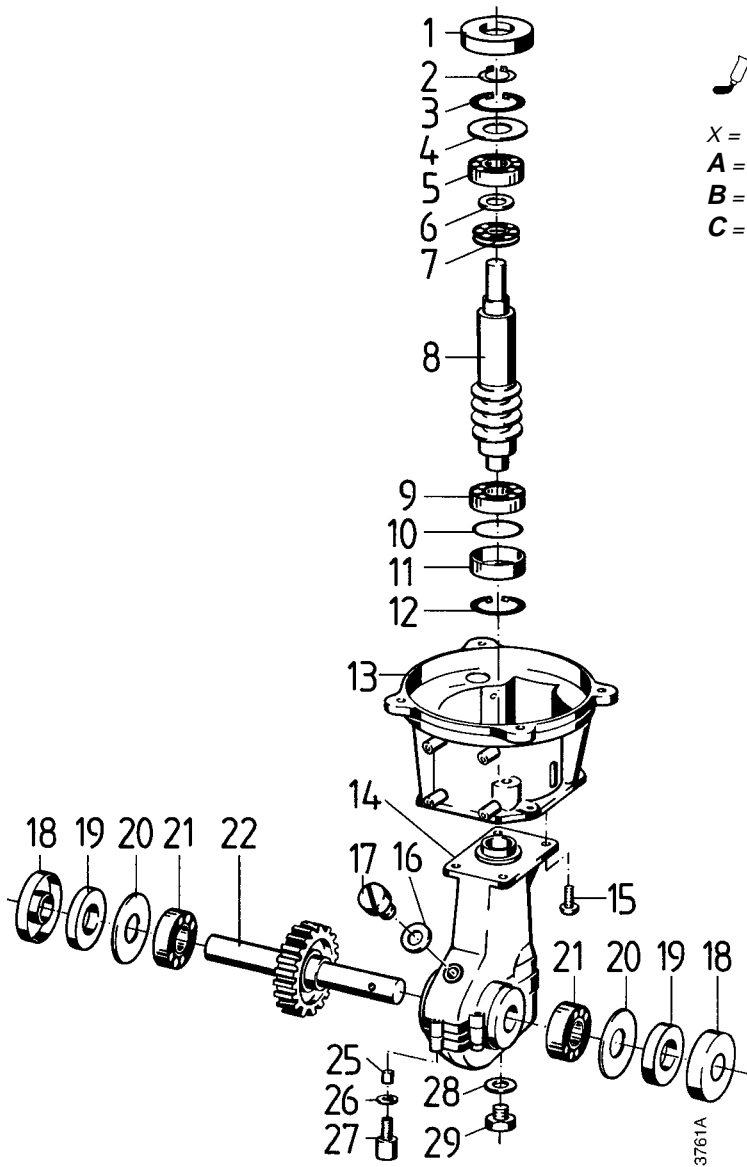
M = Meterware; anstelle Stückzahl, benötigte Mengenangabe siehe Bemerkung

X = Menge nach Bedarf

Tafel 2340 Getriebe

0900 011, -021, 041, -111, -121, -131

Blatt 1 von 1



242 = mit LOCTITE 242 einkleben

X = nach Bedarf

A = Ausführung mit Fliehkraftkupplung Typ 900

B = Ausführung mit Kegelpkupplung Typ 900-S <0901 4280

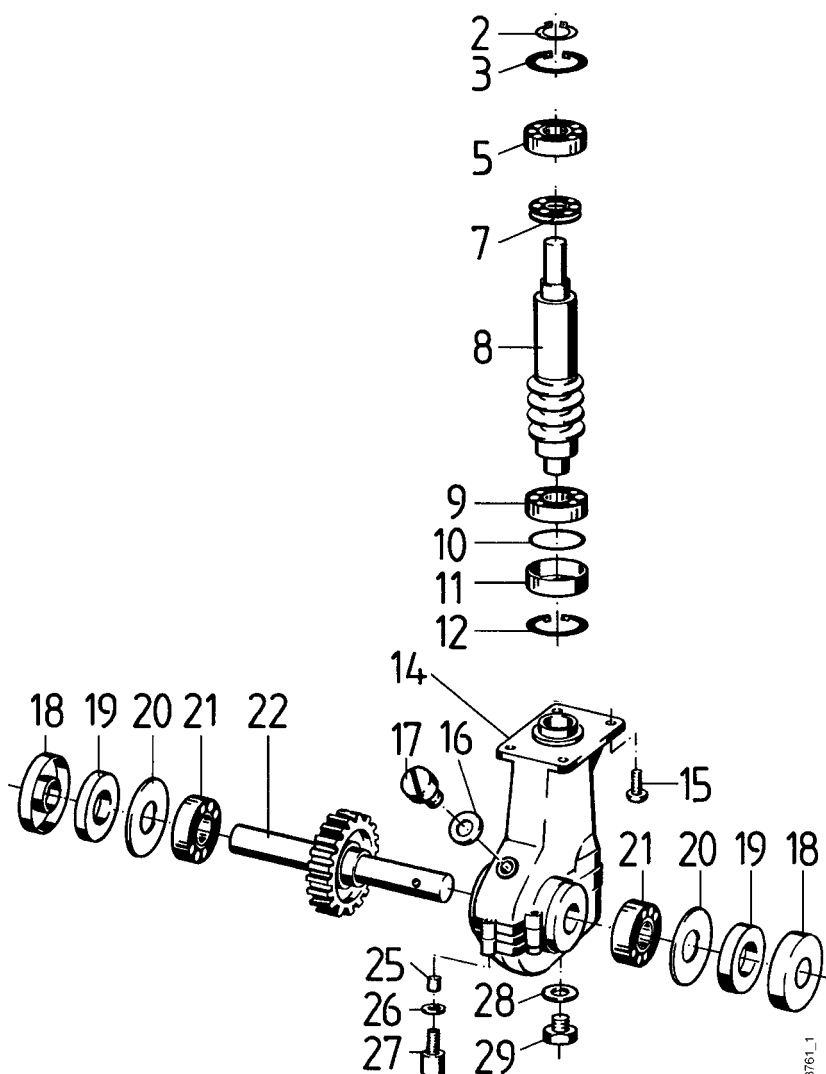
C = Ausführung mit Kegelpkupplung Typ 900-S >0901 4281

| Pos. | Teil-Nr. | Benennung | Stück | Bemerkung | Pos. | Teil-Nr. | Benennung | Stück | Bemerkung |
|------|----------|---------------------------------|-------|-----------|------|----------|-------------------------------------|-------|---------------|
| 1 | 018 83 | Wellendichtring 30 x 40 x 7 | 1 | A | 14 | 704 10 | Schneckengetriebegehäuse kpl. | 1 | inkl. 25 - 27 |
| 1a | 461 007 | Deckel 47 | 1 | B, C | 15 | 704 45 | Insechskantsenkschraube M 10 x 30 4 | 1 | 242 |
| 2 | 013 27 | Sicherungsring 17a x 1 | 1 | A | 16 | 021 48 | Dichtring Rundgummi 14 x 2,5 | 1 | |
| 2a | 013 34 | Sicherungsring 24a x 1,2 | 1 | B, C | 17 | 704 39 | Verschlußschraube M 16 | 1 | |
| 3 | 013 79 | Sicherungsring 40i x 1,75 | 1 | A | 18 | 704 41 | Labyrinthtopf | 2 | |
| 3a | 013 82 | Sicherungsring 71i x 1,75 | 1 | B, C | 19 | 018 81 | Wellendichtring 25 x 47 x 10 | 2 | |
| 4 | 704 35 | Scheibe | 1 | A | 20 | 704 36 | Scheibe 35 x 51 x 1,5 | 2 | |
| 4a | - | - | | B, C | 21 | 025 54 | Kugellager 6005, 25 x 47 x 12 | 2 | |
| 5 | 259 20 | Kugellager 6203.2RS, 17x40x12 | 1 | A | 22 | 461 001 | Hackwelle | 1 | |
| 5a | 231 76 | Kugellager 6005.2RS, 25x47x12 | 1 | B, C | 22a | 018 47 | Paßfeder A 8 x 7 x 25 | 1 | <, Ausf. alt |
| 6 | 704 35 | Distanzscheibe 17 x 30 x 0,6 | X | A | 25 | 112 84 | Zentrierhülse Ø8 | 2 | |
| 6a | - | - | | B, C | 26 | 349 86 | Schraubensicherung VS 6 | 6 | |
| 7 | 704 34 | Axialkugellager 51104 | 1 | A | 27 | 002 44 | Innensechskanschraube M 6 x 30 | 4 | |
| 7a | 795 54 | Axialkugellager 51105, 25x42x11 | 1 | B, C | 27a | 002 30 | Innensechskanschraube M 6 x 35 | 2 | |
| 8 | 704 08 | Schneckenwelle | 1 | A | 28 | 021 40 | Dichtring Rundgummi 9 x 3 | 1 | |
| 8a | 746 87 | Schneckenwelle | 1 | B, C | 29 | 704 40 | Verschlußschraube M 10 | 1 | |
| 9 | 025 52 | Kugellager 6003, 17 x 35 x 10 | 1 | | | 745 46 | Getriebe kpl. | 1 | A |
| 10 | 704 37 | Dichtring 29,2 x 3 | 1 | | | 746 42 | Getriebe kpl. | 1 | B, C |
| 11 | 704 38 | Verschlußkappe Ø35 | 1 | | | | | | |
| 12 | 013 75 | Sicherungsring 35i x 1,75 | 1 | | | | | | |
| 13 | 704 09 | Kupplungsgehäuse | 1 | A | | | | | |
| 13a | 746 77 | Kupplungsgehäuse | 1 | B | | | | | |
| 13b | 461 002 | Kupplungsgehäuse | 1 | C | | | | | |

Tafel 234002 Getriebe

0900 141

Blatt 1 von 1



| Pos. | Teil-Nr. | Benennung | Stück | Bemerkung |
|------|----------|---------------------------------|-------|---------------|
| 2 | 013 34 | Sicherungsring 24a x 1,2 | 1 | |
| 3 | 013 82 | Sicherungsring 71i x 1,75 | 1 | |
| 5 | 231 76 | Kugellager 6005 2RS, | 1 | |
| 7 | 795 54 | Axialkugellager 51105, 25x42x11 | 1 | |
| 8 | 746 87 | Schneckenwelle | 1 | |
| 9 | 025 52 | Kugellager 6003, 17 x 35 x 10 | 1 | |
| 10 | 704 37 | Dichtring 29,2 x 3 | 1 | |
| 11 | 704 38 | Verschlusskappe Ø35 | 1 | |
| 12 | 013 75 | Sicherungsring 35i x 1,75 | 1 | |
| 14 | 704 10 | Schneckengetriebegehäuse kpl. | 1 | inkl. 25 - 27 |
| 15 | 704 45 | Insechskantschraube M 10 x 304 | 1 | 242 |
| 16 | 021 48 | Dichtring Rundgummi 14 x 2,5 | 1 | |
| 17 | 704 39 | Verschlußschraube M 16 | 1 | |
| 18 | 704 41 | Labyrinthopf | 2 | |
| 19 | 018 81 | Wellendichtring 25 x 47 x 10 | 2 | |
| 20 | 704 36 | Scheibe 35 x 51 x 1,5 | 2 | |
| 21 | 025 54 | Kugellager 6005, 25 x 47 x 12 | 2 | |
| 22 | 461 001 | Hackwelle | 1 | |
| 25 | 112 84 | Zentrierhülse Ø8 | 2 | |
| 26 | 349 86 | Schraubensicherung VS 6 | 6 | |
| 27 | 002 44 | Innensechskanschraube M 6 x 30 | 4 | |
| 27a | 002 30 | Innensechskanschraube M 6 x 35 | 2 | |
| 28 | 021 40 | Dichtring Rundgummi 9 x 3 | 1 | |
| 29 | 704 40 | Verschlußschraube M 10 | 1 | |
| | 746 42 | Getriebe kpl. | 1 | B, C |

242 = mit LOCTITE 242 einkleben

X = nach Bedarf

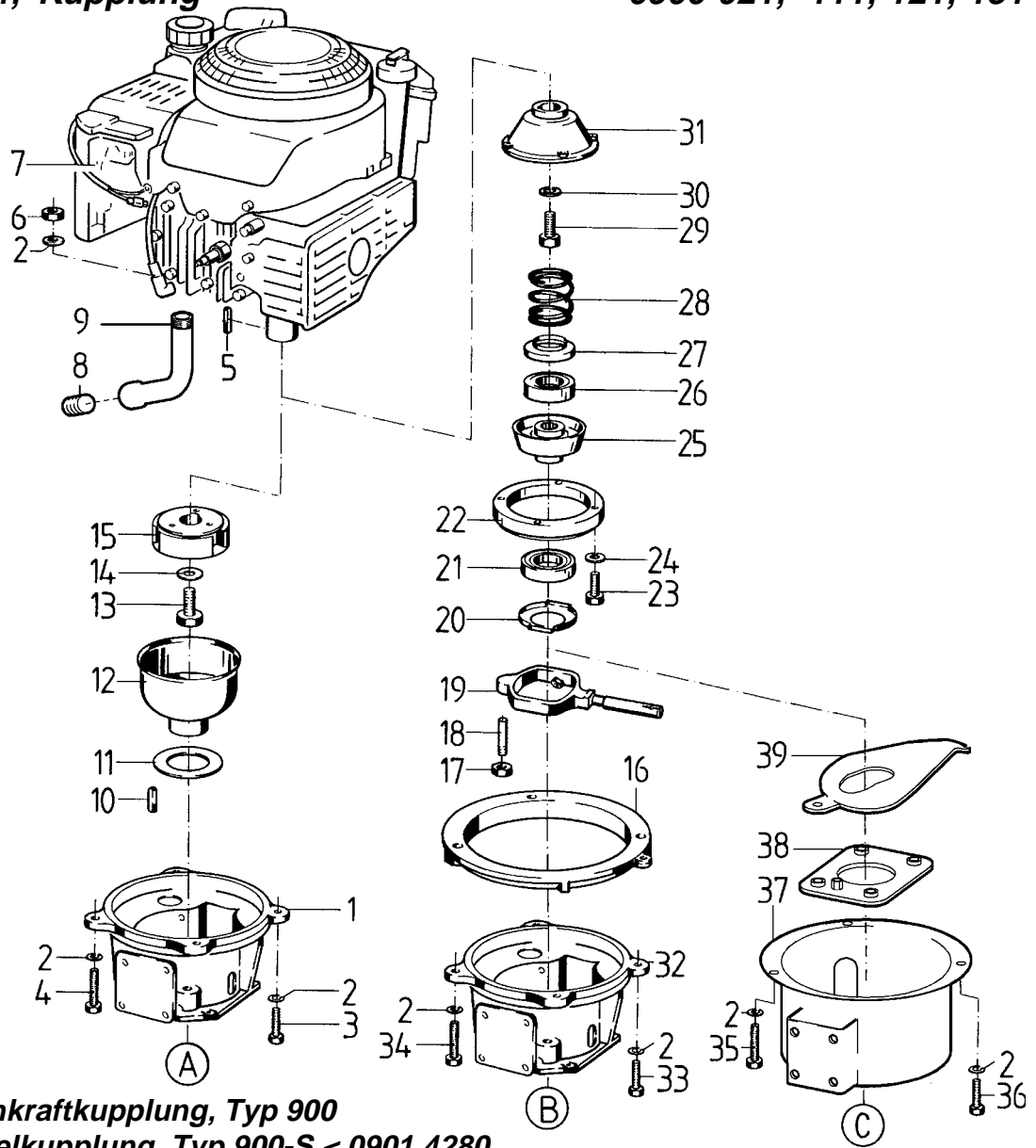
B = Ausführung mit Kegelkupplung Typ 900-S <0901 4280

C = Ausführung mit Kegelkupplung Typ 900-S >0901 4281

Tafel 2341 Motor, Kupplung

0900 021, -111, 121, 131

Blatt 1 von 1



160

A = Ausführung Fliehkraftkupplung, Typ 900
B = Ausführung Kegelkupplung, Typ 900-S < 0901 4280
C = Ausführung Kegelkupplung, Typ 900-S > 0901 4281

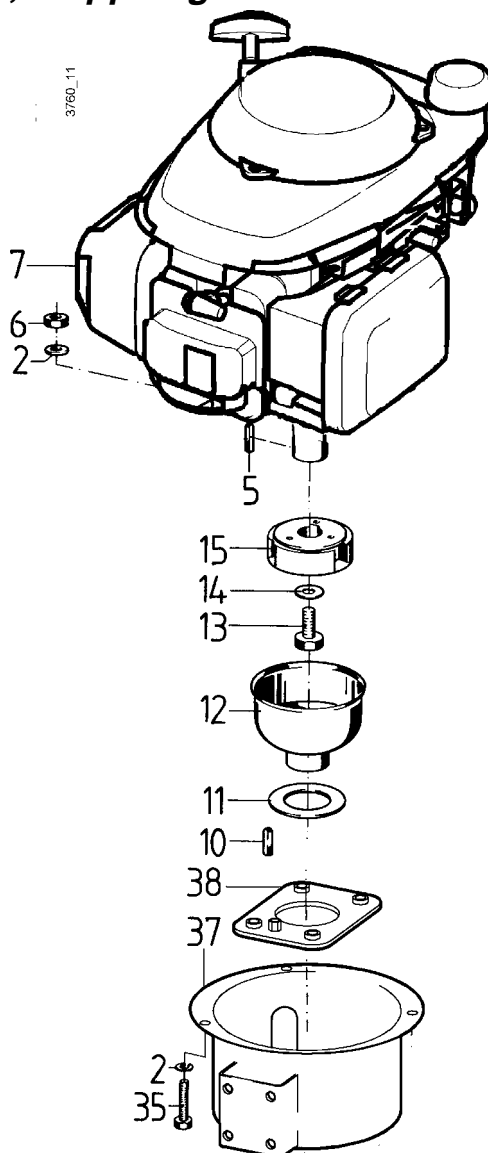
| Pos. | Teil-Nr. | Benennung | Stück | Bemerkung | Pos. | Teil-Nr. | Benennung | Stück | Bemerk. |
|------|----------|----------------------------------|-------|------------------|------|----------|---------------------------------|-------|----------|
| 1 | 704 09 | Kupplungsgehäuse | 1 | | 18 | 746 78 | Gewindebolzen M 8 | 1 | |
| 2 | 007 82 | Scheibe 8,4 x 17 x 1,6 | 6 | | 19 | 746 79 | Kupplungsaustrückhebel | 1 | |
| 3 | 000 06 | Sechskantschraube M 8 x 40 | 2 | | 20 | 746 80 | Ausrückscheibe | 1 | |
| 4 | 000 69 | Sechskantschraube M 8 x 70 | 1 | | 21 | 164 39 | Kugellager 6006 2RS, 30x55x11 | 1 | |
| 5 | 581 09 | Passfeder 4,4x4,4x35 | 1 | ! | 22 | 746 84 | Kupplungskegeltrommel | 1 | |
| 5a | 016 93 | Scheibenfeder 4x6,5 DIN6888 | 1 | ! | 23 | 001 26 | Sechskantschraube M 8 x 20 | 4 | |
| 6 | 281 08 | Sicherungsmutter M 8 | 3 | | 24 | 349 86 | Schraubensicherung VS 6 | 4 | |
| 7 | 695 53 | Motor Sprint 35, 093 902 | 1 | "A" <?, ED 7e | 25 | 746 83 | Kupplungskegelnabe | 1 | |
| 7a | 732 00 | Motor XM35, 121 802 bzw. 12S 802 | 1 | "A" <?, ED 7e | 26 | 164 39 | Kugellager 6006 2RS, 30x55x11 | 1 | |
| 7b | 732 09 | Motor XM45, E127 802 | 1 | "A" > <!, ED 7e | 27 | 746 81 | Federlagertopf | 1 | |
| 7c | 695 54 | Motor XE50, 127 702 bzw. 12F 702 | 1 | < ?, ED 7f | 28 | 746 82 | Druckfeder | 1 | |
| 7d | 732 16 | Motor XM50, E12F802 | 1 | > ? <09016954 | 29 | 329 41 | Sechskantschraube 3/8"-24 x 22 | 1 | |
| 7e | 762 03 | Motor GCV135 | 1 | 900: >09016815 | 30 | 537 10 | Doppelzahnscheibe 10 | 1 | |
| 7f | 762 03 | Motor GCV135 | 1 | 900-S: >09016955 | 31 | 746 85 | Kupplungsglocke | 1 | |
| 8 | - | Verschlußschraube | 1 | "C", <09016954 | 32 | 746 77 | Kupplungsgehäuse | 1 | |
| 9 | 461 004 | Rohrbogen | 1 | "C", <09016954 | 33 | 000 41 | Sechskantschraube M 8 x 60 | 2 | |
| 10 | 018 35 | Paßfeder A 6 x 6 x18 | 1 | | 34 | 246 13 | Sechskantschraube M 8 x 90 | 1 | |
| 11 | 008 72 | Dichtring, Filz, 28 x 40 x 5 | 1 | | 35 | 000 41 | Sechskantschraube M 8 x 60 | 1 | !, B&S |
| 12 | 704 07 | Kupplungsglocke | 1 | | 36 | 001 57 | Sechskantschraube M 8 x 35 | 2 | !, B&S |
| 13 | 329 41 | Sechskantschraube 3/8"-24 X 22 | 1 | | 36a | 000 49 | Sechskantschraube M8x35 DIN 931 | 3 | !, Honda |
| 14 | 537 10 | Doppelzahnscheibe 10 | 1 | | 37 | 461 002 | Kupplungsgehäuse | 1 | |
| 15 | 704 23 | Fliehkraftkupplung kpl. | 1 | | 38 | 461 006 | Platte | 1 | |
| 16 | 746 88 | Motorflansch | 1 | | 39 | 461 003 | Kupplungsaustrückhebel | 1 | |
| 17 | 005 95 | Sechskantmutter M 8 | 1 | | | | | | |

997 085-C

Tafel 234103 Motor, Kupplung

0900 041

Blatt 1 von 1

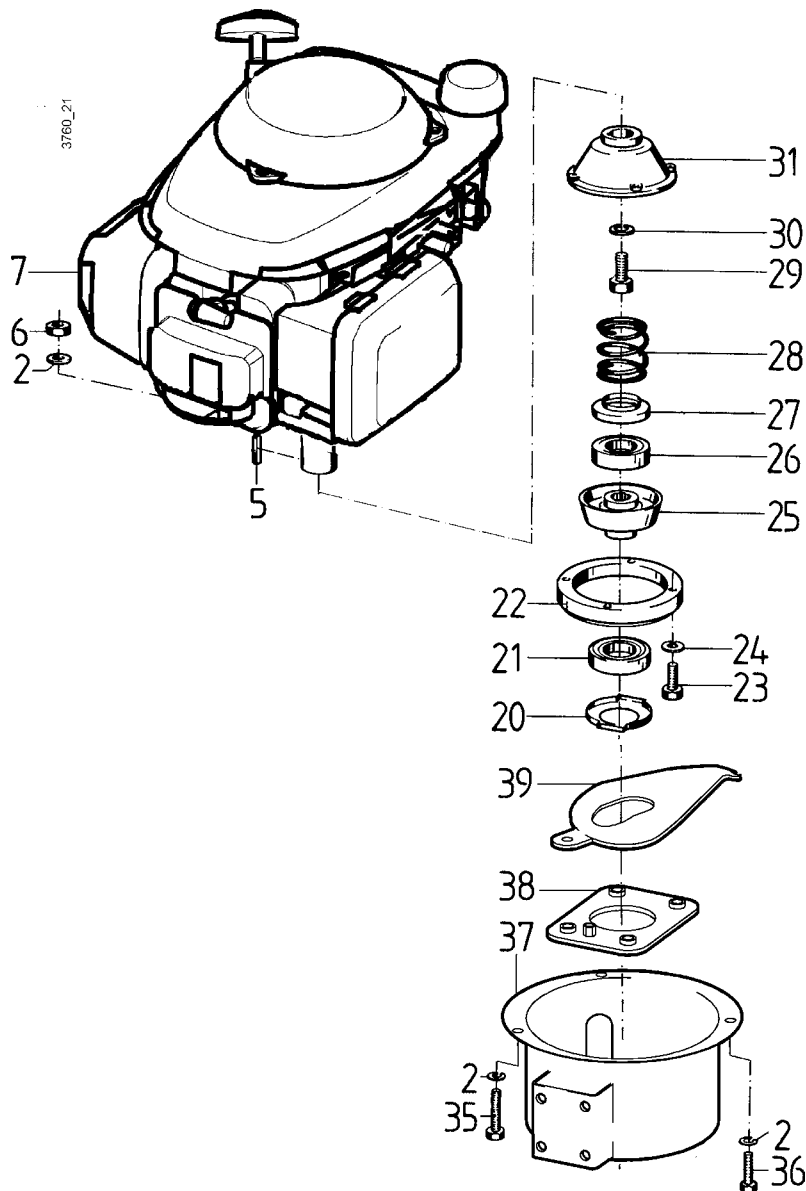


| Pos. | Teil-Nr. | Benennung | Stück | Bemerkung |
|------|----------|---------------------------------|-------|-----------|
| 2 | 007 82 | Scheibe 8,4 x 17 x 1,6 | 6 | |
| 5 | 538 23 | Scheibfeder 3,97x6,35 DIN6888 | 1 | |
| 6 | 281 08 | Sicherungsmutter M 8 | 3 | |
| 7 | 762 03 | Motor GCV135 | 1 | |
| 10 | 018 35 | Paßfeder A 6 x 6 x18 | 1 | |
| 11 | 008 72 | Dichtring, Filz, 28 x 40 x 5 | 1 | |
| 12 | 704 07 | Kupplungsglocke | 1 | |
| 13 | 329 41 | Sechskantschraube 3/8"-24 X 22 | 1 | |
| 14 | 537 10 | Doppelzahnscheibe 10 | 1 | |
| 15 | 704 23 | Fliehkraftkupplung kpl. | 1 | |
| 35 | 000 49 | Sechskantschraube M8x35 DIN 931 | 3 | |
| 37 | 461 002 | Kupplungsgehäuse | 1 | |
| 38 | 461 006 | Platte | 1 | |
| 39 | 461 003 | Kupplungsausrückhebel | 1 | |

Tafel 234104 Motor, Kupplung

0900 141

Blatt 1 von 1

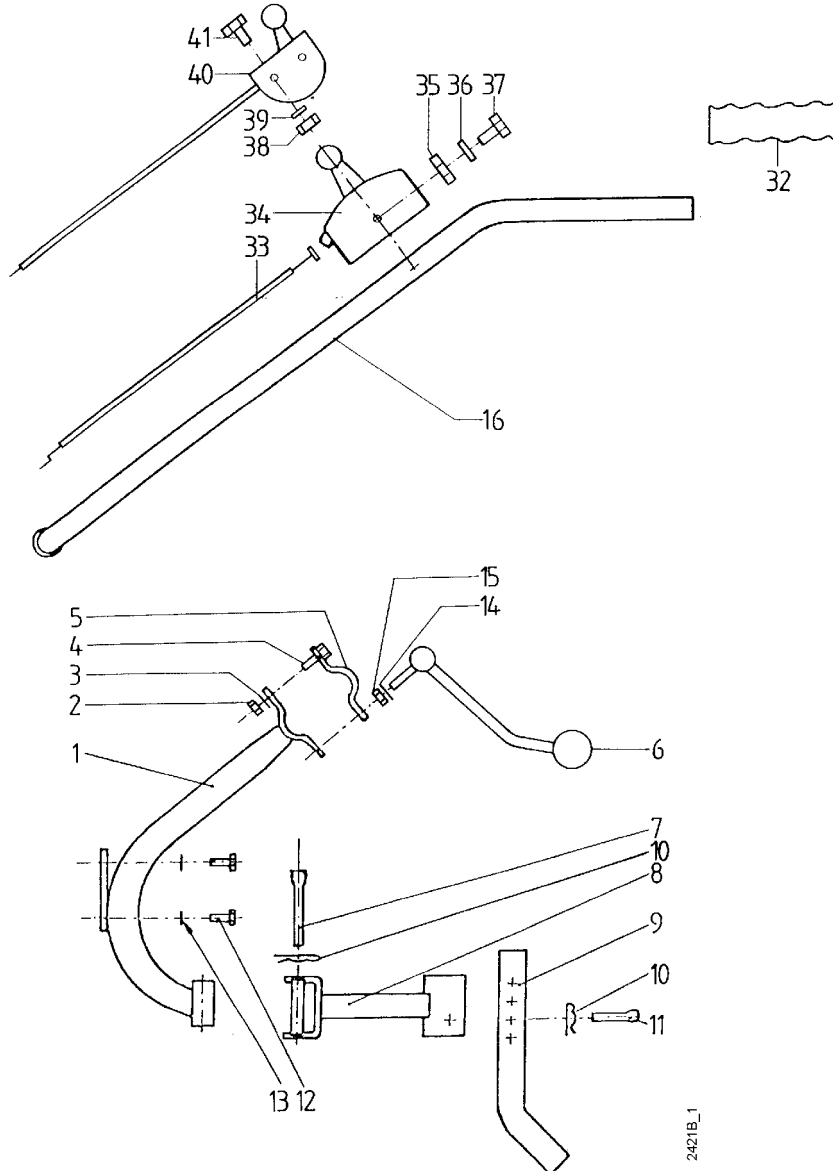


| Pos. | Teil-Nr. | Benennung | Stück | Bemerkung |
|------|----------|---------------------------------|-------|-----------|
| 2 | 007 82 | Scheibe 8,4 x 17 x 1,6 | 6 | |
| 5 | 538 23 | Scheibefeder 3,9x6,35 DIN6888 | 1 | |
| 6 | 281 08 | Sicherungsmutter M 8 | 3 | |
| 7 | 762 03 | Motor GCV135 | 1 | |
| 20 | 746 80 | Ausrückscheibe | 1 | |
| 21 | 164 39 | Kugellager 6006 2RS, 30x55x11 | 1 | |
| 22 | 746 84 | Kupplungskegeltrommel | 1 | |
| 23 | 001 26 | Sechskantschraube M 8 x 20 | 4 | |
| 24 | 349 86 | Schraubensicherung VS 6 | 4 | |
| 25 | 746 83 | Kupplungskegelnabe | 1 | |
| 26 | 164 39 | Kugellager 6006 2RS, 30x55x11 | 1 | |
| 27 | 746 81 | Federlagertopf | 1 | |
| 28 | 746 82 | Druckfeder | 1 | |
| 29 | 329 41 | Sechskantschraube 3/8"-24 x 22 | 1 | |
| 30 | 537 10 | Doppelzahnscheibe 10 | 1 | |
| 31 | 746 85 | Kupplungsglocke | 1 | |
| 35 | 000 49 | Sechskantschraube M8x35 DIN 931 | 3 | |
| 37 | 461 002 | Kupplungsgehäuse | 1 | |
| 38 | 461 006 | Platte | 1 | |
| 39 | 461 003 | Kupplungsausrückhebel | 1 | |

Tafel 2342 Unterholm, Lenker, Hacksporn 900

0900 011, 021

Blatt 1 von 1



| Pos. | Teil-Nr. | Benennung | Stück | Bemerkung | Pos. | Teil-Nr. | Benennung | Stück | Bemerkung |
|------|----------|----------------------------|-------|-----------|------|----------|------------------------------------|-------|----------------|
| 1 | 704 14 | Unterholm | 1 | | 32 | 128 25 | Handgriff | 2 | |
| 2 | 005 95 | Sechskantmutter M 8 | 2 | | 33 | 704 22 | Bowdenzug, Gas | 1 | !, ED 38-41, < |
| 3 | 494 08 | Zahnscheibe a 8 | 2 | | 34 | 704 44 | Gasregulierhebel | 1 | !, ED 38-41, < |
| 4 | 001 10 | Sechskantschraube M 8 x 25 | 2 | | 35 | 005 93 | Sechskantmutter M 6 | 1 | |
| 5 | 704 15 | Lenkerschelle kpl. | 1 | inkl. 4 | 36 | 494 06 | Zahnscheibe A 6 | 1 | |
| 6 | 704 16 | Exzenterhebel kpl. | 1 | inkl. 6a | 37 | 001 61 | Sechskantschraube M 6 x 40 | 1 | |
| a | 704 43 | Handgriff M 12 | 1 | | 38 | 281 05 | Sicherungsmutter M 5 | 2 | |
| 7 | 704 17 | Bolzen | 1 | | 39 | 011 89 | Scheibe B 5 | 2 | |
| 8 | 704 19 | Grindel | 1 | | 40 | 751 24 | Gasregulierhebel mit Drahtzug 1020 | 1 | !, > |
| 9 | 704 20 | Hacksporn | 1 | | 41 | 456 49 | Linsenschraube M 5 X 55 | 2 | |
| 10 | 704 42 | Federstecker 2 x 40 | 2 | | | | | | |
| 11 | 704 18 | Bolzen | 1 | | | | | | |
| 12 | 001 09 | Sechskantschraube M 8 x 20 | 4 | | | | | | |
| 13 | 494 08 | Zahnscheibe A 8 | 4 | | | | | | |
| 14 | 494 10 | Zahnscheibe A 10 | 1 | | | | | | |
| 15 | 005 97 | Sechskantmutter M 10 | 1 | | | | | | |
| a | 281 10 | Sicherungsmutter M 10 | 1 | wahlweise | | | | | |
| 16 | 704 21 | Lenker | 1 | | | | | | |

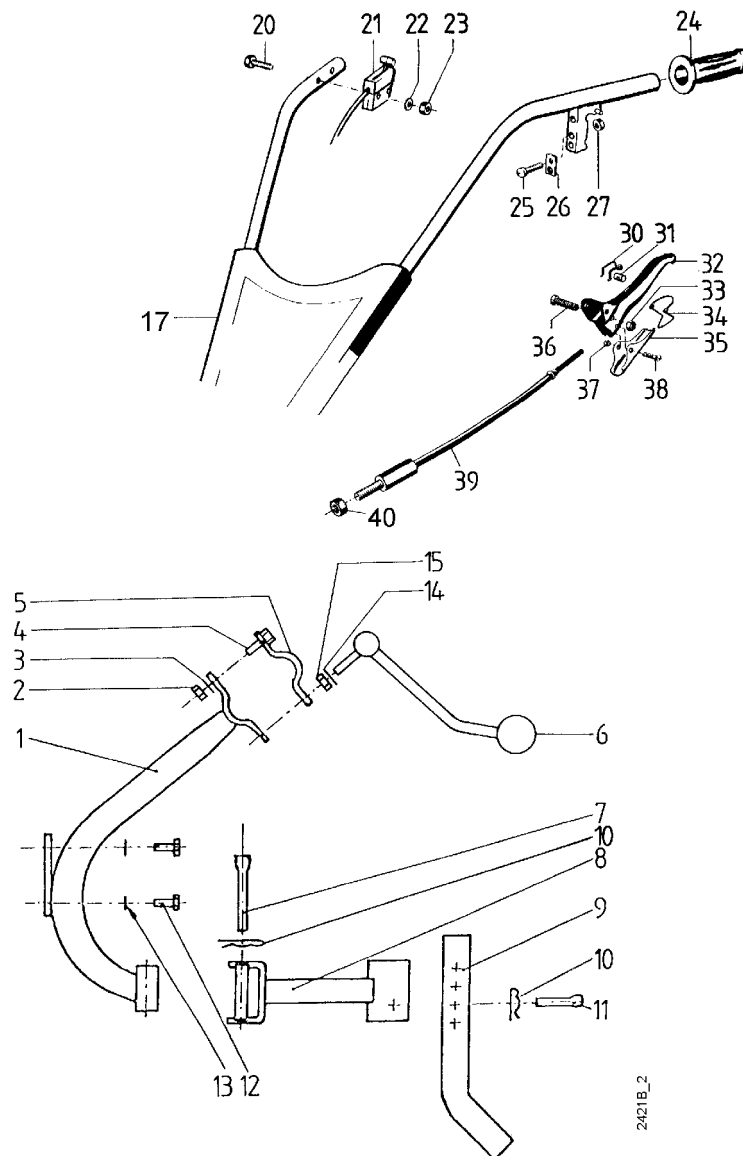
Sicherheitsschalter siehe Tafel 226409

Tafel 234201 Unterholm, Lenker, Hacksporn

900-S

0900 111, 121

Blatt 1 von 1



| Pos. | Teil-Nr. | Benennung | Stück | Bemerkung | Pos. | Teil-Nr. | Benennung | Stück | Bemerkung |
|------|----------|----------------------------|-------|--|------|----------|------------------------------------|-------|-----------|
| 1 | 704 14 | Unterholm | 1 | | 20 | 456 49 | Linsenschraube M 5 X 55 | 2 | |
| 2 | 005 95 | Sechskantmutter M 8 | 2 | | 21 | 751 24 | Gasregulierhebel mit Drahtzug 1020 | 1 | |
| 3 | 494 08 | Zahnscheibe a 8 | 2 | | 22 | 011 89 | Scheibe B 5 | 2 | |
| 4 | 001 10 | Sechskantschraube M 8 x 25 | 2 | | 23 | 281 05 | Sicherungsmutter M 5 | 2 | |
| 5 | 704 15 | Lenkerschelle kpl. | 1 | inkl. 4 | 24 | 128 25 | Handgriff | 2 | |
| 6 | 704 16 | Exzenterhebel kpl. | 1 | inkl. 6a | 25 | 003 19 | Linsenschraube M 6 x 16 | 1 | |
| a | 704 43 | Handgriff M 12 | 1 | | 26 | 592 18 | Halter für Seilhülle | 1 | |
| 7 | 704 17 | Bolzen | 1 | | 27 | 120 13 | Sicherungsmutter M 6 | 1 | |
| 8 | 704 19 | Grindel | 1 | | 30 | 151 67 | Formfeder | 1 | |
| 9 | 704 20 | Hacksporn | 1 | | 31 | 134 25 | Zylinderbolzen | 1 | |
| 10 | 704 42 | Federstecker 2 x 40 | 2 | | 32 | 737 92 | Handhebel | 1 | |
| 11 | 704 18 | Bolzen | 1 | | 33 | 281 08 | Sicherungsmutter M 8 | 1 | |
| 12 | 001 09 | Sechskantschraube M 8 x 20 | 4 | | 34 | 144 18 | Formfeder | 1 | |
| 13 | 494 08 | Zahnscheibe A 8 | 4 | | 35 | 139 95 | Sperrklinke, kurz, 84 mm | 1 | |
| 14 | 494 10 | Zahnscheibe A 10 | 1 | | 36 | 001 51 | Sechskantschraube M 8 x 30 | 1 | |
| 15 | 005 97 | Sechskantmutter M 10 | 1 | | 37 | 281 04 | Sicherungsmutter M 4 | 1 | |
| a | 281 10 | Sicherungsmutter M 10 | 1 | wahlweise | 38 | 003 28 | Linsenschraube M 4 x 35 | 1 | |
| 17 | | Lenker | 1 | EDT 77180 (Ausf. 0900131 Tafel 2517) | 39 | 618 83 | Bowdenzug, Kupplung 2/900/170 | 1 | |
| | | | | | 40 | 005 95 | Sechskantmutter M 8 | 2 | |

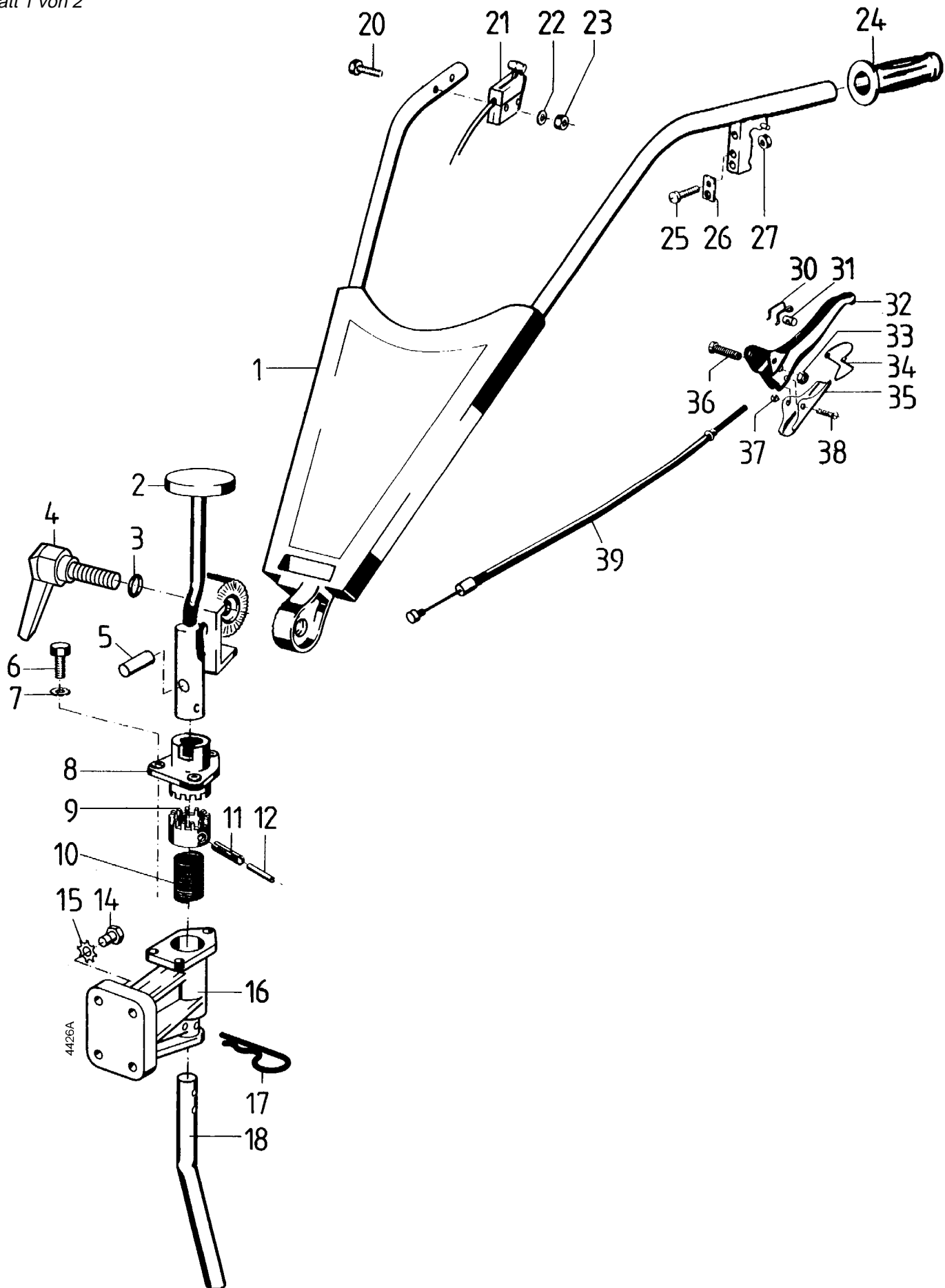
771 80 Umbausatz Lenkholm 0900121 auf Ausf. 0900131
(siehe Tafel 2517 + 226409)

Sicherheitsschalter siehe Tafel 226409

Tafel 2517 Unterholm, Lenker, Hacksporn

0900 131


Blatt 1 von 2



Tafel 2517 Unterholm, Lenker, Hacksporn

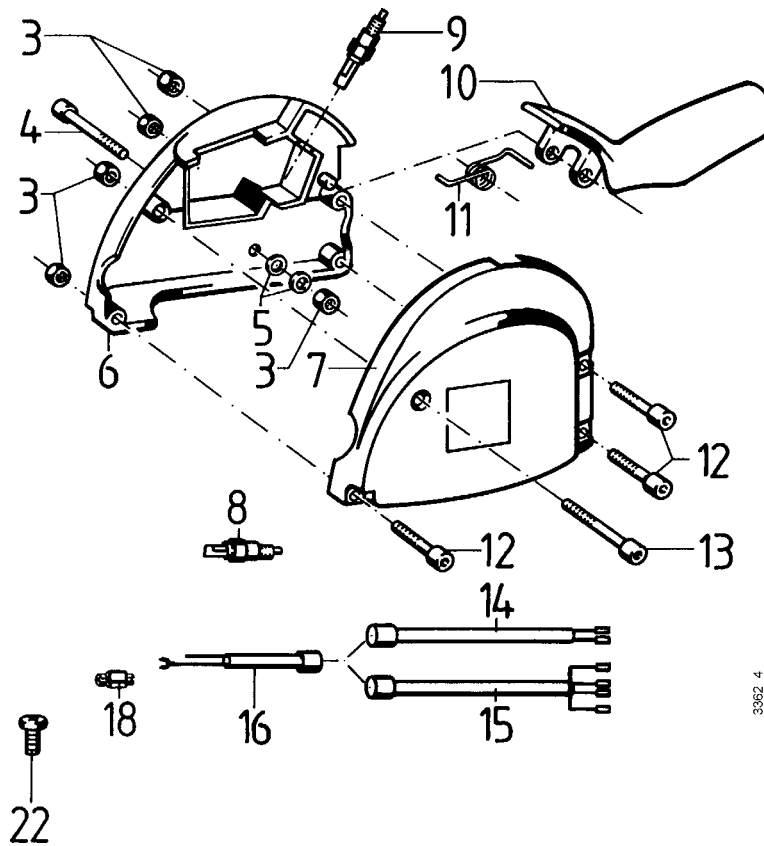
0900 131

Blatt 2 von 2

| Pos. | Teil-Nr. | Benennung | Abmessung | Stück | Bemerkungen |
|------|----------|---|-------------|-------|--|
| 1 | 768 83 | Lenkholm | | 1 | |
| 2 | 768 84 | Holmgelenkteil | | 1 | inkl. 5 |
| 3 | 011 95 | Federscheibe | B 16 | 1 | |
| 4 | 793 05 | Klemmhebel | M 16x50 | 1 | |
| 5 | 016 03 | Spannhülse | 8 x 24 | 1 | |
| 6 | 616 08 | Sechskantfurchschraube | M 8x 35 | 3 | |
| 7 | 011 91 | Federscheibe | B 8 | 3 | |
| 8 | 768 85 | Schwenkrohlager | | 1 | |
| 9 | 695 64 | Holmrasthülse | | 1 | |
| 10 | 615 81 | Druckfeder | 25,5/4/48 | 1 | |
| 11 | 581 68 | Spannhülse | 8 x 36 | 1 | |
| 12 | 581 69 | Spannhülse | 5 x 36 | 1 | |
| 14 | 001 27 | Sechskantschraube | M 10 x 30 | 2 | |
| 14 a | 704 45 | Senkschraube | M 10 x 30 | 2 |  242 |
| 15 | 494 08 | Zahnscheibe | A 8 | 2 | |
| 16 | 768 86 | Lagerflansch | | | |
| 17 | 580 85 | Federstecker | | | |
| 18 | 615 76 | Hacksporn | | | |
| 20 | 456 49 | Sechskantschraube | M 5 x 55 | 2 | |
| 21 | 722 98 | Drehzahlregulierhebel kpl. m. Drahtzug | 1060 | 1 | |
| 22 | 011 89 | Federscheibe | B 5 | 2 | |
| 23 | 281 05 | Sicherungsmutter | M 5 | 2 | |
| 24 | 128 25 | Handgriff | | 2 | |
| 25 | 003 19 | Linsenschraube | M 6 x 16 | 1 | |
| 26 | 592 18 | Halter für Seilhülle | | 1 | |
| 27 | 291 33 | Vierkantmutter | M 6 | 1 | |
| 30 | 151 67 | Formfeder | | 1 | |
| 31 | 134 25 | Zylinderbolzen | 10 x 14/M 6 | 1 | |
| 32 | 737 92 | Handhebel | | 1 | ab Ausf. mit Sicherheitsschalter |
| 33 | 281 08 | Sicherungsmutter | M 8 | 1 | |
| 34 | 144 18 | Formfeder | | 1 | |
| 35 | 573 42 | Sperrklinke | L = 88,5 | 1 | |
| 36 | 001 51 | Sechskantschraube | M 8 x 30 | 1 | |
| 37 | 281 04 | Sicherungsmutter | M 4 | 1 | |
| 38 | 003 28 | Linsenschraube | M 4 x 35 | 1 | |
| 39 | 763 27 | Bowdenzug, Kupplung | 2/970/180 | 1 | < 0901 4280 |
| 39 a | 775 59 | Bowdenzug, Kupplung | 2/970/155 | 1 | > 0901 4281 |

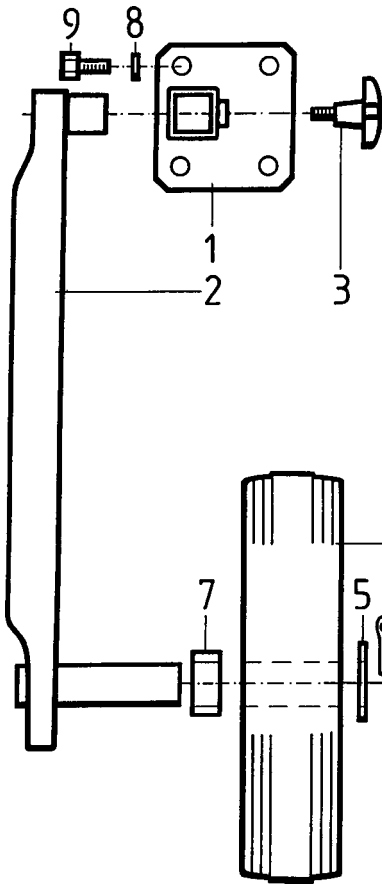
Sicherheitsschalter siehe Tafel 226409

Tafel 226409 Sicherheitsschalter



| Pos. | Teil-Nr. | Benennung | Stück | Bemerkung |
|------|----------|------------------------------------|-------|--------------------|
| 3 | 281 05 | Sicherungsmutter M 5 | 5 | |
| 4 | 731 71 | Innensechskantschraube M 5 x 45 | 1 | |
| 5 | 007 79 | Scheibe 5,3 x 10 x 1 | 2 | |
| 6 | 737 02 | Schaltergehäuse rechts, Ø 22, | 1 | |
| 7 | 737 01 | Schaltergehäuse links, Ø22, | 1 | |
| 8 | 732 63 | Schalter, Schließer, 2pol. | 1 | für Kupplungshebel |
| 9 | 732 63 | Schalter, Schließer, 2pol. | 1 | 900-S |
| 10 | 737 00 | Schalthebel | 1 | |
| 11 | 737 07 | Schenkelfeder | 1 | |
| 12 | 731 56 | Innensechskantschraube M 5 x 30 | 3 | |
| 13 | 731 71 | Innensechskantschraube M 5 x 45 | 1 | |
| 14 | 737 13 | Leitungssatz, 1000 mm | 1 | 900 |
| 15 | 737 15 | Leitungssatz, 1100 mm | 1 | 900-S |
| 16 | 737 10 | Leitungssatz, 300 mm | 1 | !, <, B&S |
| 16a | 763 18 | Leitungssatz, 300 mm | 1 | !, HONDA |
| 18 | 553 00 | Abzweig-Leitungsverbinder | 1 | !, <, B&S |
| 22 | 492 15 | Linsenzollschraube No. 10-32NF x16 | 1 | |

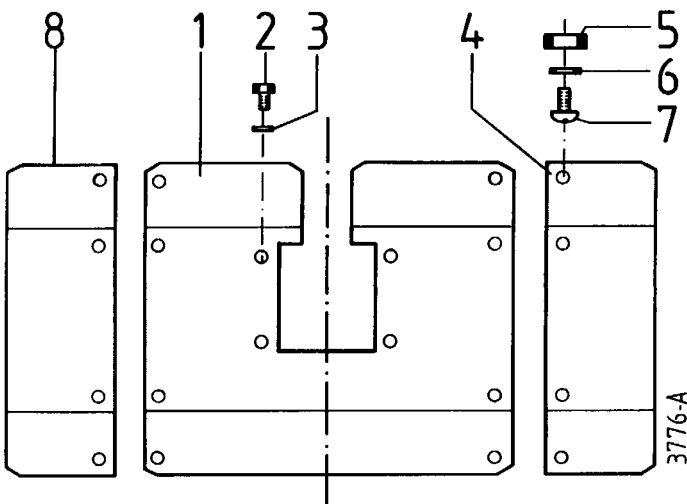
Tafel 2343 Frontstützrad



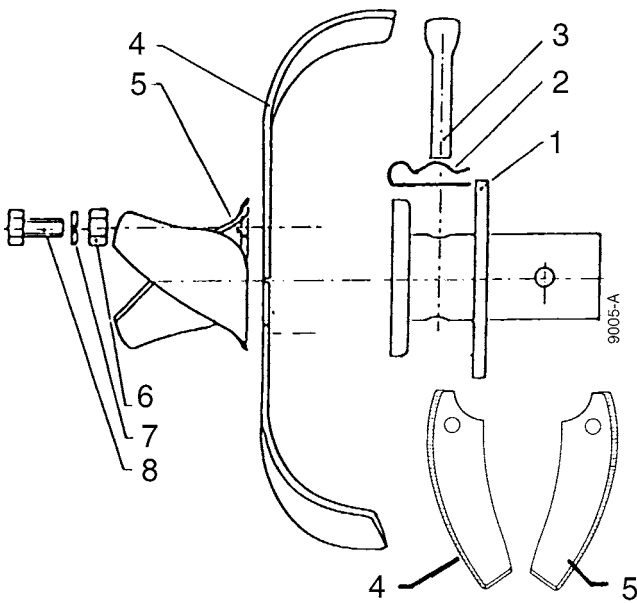
| Pos. | Teil-Nr. | Benennung | Stück | Bemerkung |
|------|----------|----------------------------|-------|-----------|
| 1 | 704 26 | Tragzapfen für Stützrad | 1 | |
| 2 | 704 27 | Radtragarm | 1 | |
| 3 | 506 97 | Sterngriff M 8 x 20 | 1 | |
| 4 | 704 28 | Laufgrad 210/22x30 | 1 | |
| 5 | 282 05 | Scheibe 22 x 34 x 3 | 1 | |
| 6 | 014 51 | Splint 5 x 32 | 1 | |
| 7 | 627 36 | Distanzrohr 22 x 30 x 10 | 1 | |
| 8 | 494 08 | Zahnscheibe M 8 x 25 | 4 | |
| 9 | 001 10 | Sechskantschraube M 8 x 25 | 4 | |

Tafel 2079 Hackschutzdach

| Pos. | Teil-Nr. | Benennung | Stück | Bemerkung |
|------|----------|--------------------------------------|-------|-----------|
| 1 | 704 25 | Hackschutzdach 45 cm | 1 | |
| 2 | 232 72 | Linsenschraube M 6 x 16 | 4 | |
| 3 | 494 06 | Zahnscheibe A 6 | 4 | |
| 4 | 746 90 | Schutzdachverbreiterung rechts 65 cm | 1 | |
| 5 | 281 06 | Sicherungsmutter M 6 | 6 | |
| 6 | 007 80 | Scheibe | 12 | |
| 7 | 001 12 | Sechskantschraube M 6 x 16 | 6 | |
| 8 | 746 89 | Schutzdachverbreiterung links 65 cm | 1 | |

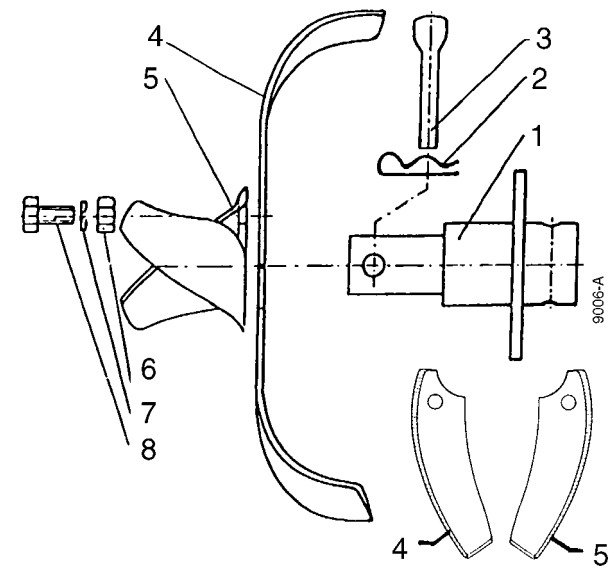


Tafel 2080 Grundhackwerkzeug, Arbeitsbreite 25 cm



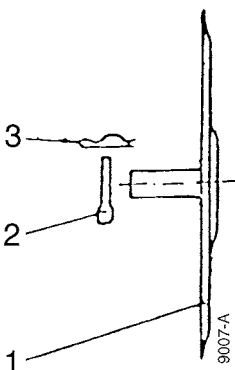
| Pos. | Teil-Nr. | Benennung | Stück | Bemerkung |
|------|----------|-----------------------------|-------|---------------------|
| 1 | 704 29 | Messernabe, Grundhackwerkz. | 2 | |
| 2 | 704 42 | Federstecker 2 x 40 | 2 | |
| 3 | 704 18 | Bolzen | 2 | |
| b | 177 02 | Klappstecker | 2 | wahlw. anstelle 2+3 |
| 4 | 704 31 | Hackmesser, links | 4 | |
| 5 | 704 32 | Hackmesser, rechts | 4 | |
| 6 | 005 95 | Sechskantmutter M 8 | 8 | |
| 7 | 494 08 | Zahnscheibe A 8 | 8 | |
| 8 | 001 02 | Sechskantschraube M 8 x 16 | 8 | |

Tafel 2376 Aufsteckhackwerkzeug, Erhöhung auf Arbeitsbreite 45 - 65 cm



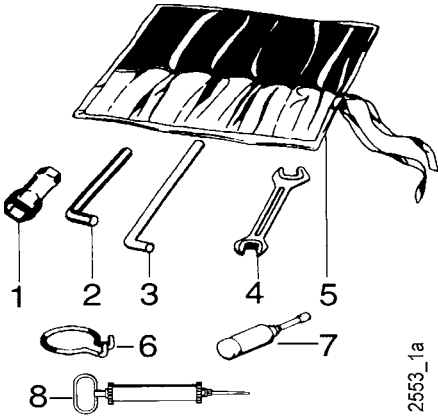
| Aufsteckhackwerkzeug | | | | |
|-------------------------------------|----------|--------------------------------|-------|------------------------|
| Erhöhung auf Arb.-Breite 45 - 65 cm | | | | |
| Pos. | Teil-Nr. | Benennung | Stück | Bemerkung |
| 1 | 704 30 | Messernabe, Aufsteckhackwerkz. | 2 | bei 45 cm |
| a | 704 30 | Messernabe, Aufsteckhackwerkz. | 4 | bei 65 cm |
| 2 | 704 42 | Federstecker 2 x 40 | 2 | bei 45 cm |
| a | 704 42 | Federstecker 2 x 40 | 4 | bei 65 cm |
| 3 | 704 18 | Bolzen | 2 | bei 45 cm |
| a | 704 18 | Bolzen | 4 | bei 65 cm |
| b | 177 02 | Klappstecker | x | wahlweise anstelle 2+3 |
| 4 | 704 31 | Hackmesser, links | 4 | bei 45 cm |
| a | 704 31 | Hackmesser, links | 8 | bei 65 cm |
| 5 | 704 32 | Hackmesser, rechts | 4 | bei 45 cm |
| a | 704 32 | Hackmesser, rechts | 8 | bei 65 cm |
| 6 | 005 95 | Sechskantmutter M 8 | 8 | bei 45 cm |
| a | 005 95 | Sechskantmutter M 8 | 16 | bei 65 cm |
| 7 | 494 08 | Zahnscheibe A 8 | 8 | bei 45 cm |
| a | 494 08 | Zahnscheibe A 8 | 16 | bei 65 cm |
| 8 | 001 02 | Sechskantschraube M 8 x 16 | 8 | bei 45 cm |
| a | 001 02 | Sechskantschraube M 8 x 16 | 16 | bei 65 cm |

Tafel 2377 Schutzscheibe



| Pos. | Teil-Nr. | Benennung | Stück | Bemerkung |
|------|----------|---------------------|-------|---------------------|
| 1 | 704 33 | Schutzscheibe | 2 | |
| 2 | 704 18 | Bolzen | 2 | |
| a | 177 02 | Klappstecker | 2 | wahlw. anstelle 2+3 |
| 3 | 704 42 | Federstecker 2 x 40 | 2 | |

Tafel 2124 Werkzeug



2553_1a

| Pos. | Teil-Nr. | Benennung | Bemerkung |
|------|----------|---------------------------------|--------------------------------------|
| | 490 00 | Werkzeugsatz | (inkl. 1, 1a, 1b, 2, 3, 4, 4a, 5) |
| 1 | 479 50 | Sechskantsteckschlüssel 9 x 24 | |
| a | 354 96 | Sechskantsteckschlüssel 21 x 26 | |
| b | 281 47 | Sechskantsteckschlüssel 17 | |
| c | 281 68 | Sechskantsteckschlüssel 19 x 21 | |
| d | 724 70 | Sechskantsteckschlüssel 13 x 21 | |
| e | 766 22 | Sechskantsteckschlüssel 16 | |
| 2 | 025 26 | Sechskantstiftschlüssel 8 | |
| a | 025 25 | Sechskantstiftschlüssel 6 | |
| b | 025 27 | Sechskantstiftschlüssel 10 | |
| c | 025 24 | Sechskantstiftschlüssel 4 | |
| 3 | 025 12 | Drehstift Ø 10 | |
| a | 724 71 | Drehstift Ø 8 | |
| 4 | 175 10 | Doppelmaulschlüssel 10 x 11 | |
| a | 172 17 | Doppelmaulschlüssel 13 x 17 | |
| b | 493 41 | Doppelmaulschlüssel 19 x 24 | |
| 5 | 044 27 | Werkzeugtasche | |
| 6 | 568 99 | Ringhaken | Demontage: Schaltstangen-Federsplint |
| 7 | 025 43 | Fettpresse 36 x 140 | |
| 8 | 771 83 | Ölabsaugpumpe | |

Tafel 2137 Schmierstoffe, Korrosionsschutzmittel, Klebstoffe, Lacke



4574_1

| Pos. | Teil-Nr. | Benennung | | |
|------|----------|------------------------------|-------------|------------------|
| 2 | 604 80 | Spezialfett, wasserresistent | Patrone | 400 g |
| 3 | 671 20 | Gleitmo-Paste | Tube | 50 g |
| 4 | 799 09 | Kraftstoff-Stabilisator | Beutel | 5g |
| 5 | 690 36 | Bio-Korrosionsschutzöl | Flasche | 500 ml |
| 6 | 559 94 | Klebstoff, mittelfest, | Loctite 242 | Flasche 50 ml |
| a | 559 95 | Klebstoff, stark, | Loctite 270 | Flasche 50 ml |
| b | 559 96 | Klebstoff, hochfest, | Loctite 638 | Flasche 50 ml |
| 7 | 559 97 | Flächendichtung, flüssig, | Loctite 573 | Tube 250 ml |
| 8 | 181 03 | Sprühlack, birkengrün | | Sprühdose 400 ml |
| a | 712 98 | Sprühlack, rot RAL 2002 | | Sprühdose 400 ml |
| b | 509 68 | Sprühlack, schwarz | | Sprühdose 400 ml |
| 9 | 713 13 | Reifendichtgel | Terra-S | Flasche 1 Ltr. |

Tafel 255009 Aufkleber

agria 1

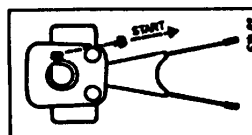
agria 2

900 3

900-S 4



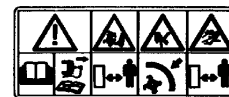
21



22



30



58



59

CE 41

Achtung Viertaktmotor 43
Kein Benzin-Ölgemisch verwenden

Viertakt-Motor!
Täglich Ölstand
kontrollieren! 44



46

| Pos. | Teile-Nr. | Stück | Bezeichnung | Bemerkung |
|------|-----------|-------|-------------------------------|-----------|
| 1 | 481 76 | 1 | agria, 216 mm, weiß | |
| 2 | 481 77 | 1 | agria, 108 mm, weiß | |
| 3 | 699 00 | 1 | 900 | |
| 4 | 731 08 | 1 | 900-S | |
| 21 | 787 85 | 1 | Kipprichtung | |
| 22 | 614 82 | 1 | Start | |
| 30 | 757 47 | 1 | Motor Stop | |
| 41 | 731 27 | 1 | CE | |
| 43 | 189 78 | 1 | Viertaktmotor, Benzin | |
| 44 | 729 84 | 1 | Viertaktmotor, Ölstand | |
| 46 | 731 12 | 1 | Kein Öl im Kurbelgehäuse; B&S | |
| 58 | 757 06 | 1 | Warnbild Benzinhacke | |
| 59 | 587 50 | 1 | Gehörschutz | |

agria



agria-Werke GmbH
Bittelbronner Straße 42
D-74219 Möckmühl
Tel. +49/ (0)62 98 /39-0
Fax +49/ (0)62 98/39-111
e-mail: info@agria.de
Internet: www.agria.de

Ihr **agria**-Fachhändler ganz in Ihrer Nähe: